

LES MEMOS EVALUAMETRIS

LE SEMINAIRE QUI FAIT AVANCER ! *Du constat au changement*

*Vous en avez assez de faire des constats sans que rien ne bouge ?
Passez à l'action !*

Les dispositions Evaluamétris (Pilot, Tempo, Action et Data) et Observamétris (la compétitivité de votre territoire touristique) vous permettent d'identifier les questions, les « faits Saillants » qui se posent à vous, comme autant de points à résoudre, concernant votre stratégie touristique et la contribution de votre structure pour la réaliser.

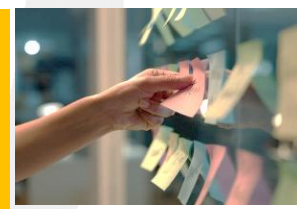


Mais les indicateurs n'ont ni bras ni jambes, et ne produisent aucune action de changement. L'information n'est pas action. Savoir n'est pas agir.

Une fois les faits saillants identifiés, une fois les champs progrès repérés, la route reste à faire pour faire évoluer la structure et les équipes, et obtenir in fine, le changement et les améliorations recherchées :

- *Comment obtenir en interne et en externe l'appropriation des constats et de la nécessité d'agir ?*
- *Comment obtenir l'alignement de lecture sur les évolutions de trajectoires ?*
- *Comment s'assurer des leviers prioritaires sur lesquels agir ?*
- *Comment embarquer les équipes dans des changements parfois impliquants ?*

2 JOURS EN EQUIPE POUR AGIR !



S'aligner
ENSEMBLE
sur les
constats
clefs

Identifier
ENSEMBLE
"Pourquoi
cela se passe
ainsi ?"

Dégager
ENSEMBLE
les actions
correctives

S'organiser
ENSEMBLE
pour réussir
ensemble

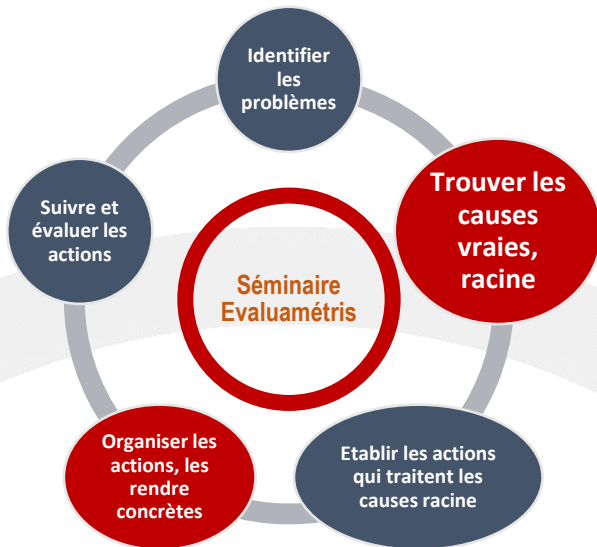
Evaluamétris est exclusivement chez **NOUVEAUX TERRITOIRES**

● EVALUAMETRIS ● FELIX LABONNE ● 06 74 37 37 17 ● 04 84 25 56 57

● flabonne@nouveauxterritoires.fr ● evaluametriss@nouveauxterritoires.fr



COMMENT PROCÉDE-T-ON ?



<https://www.manager-go.com/gestion-de-projet/resolution-de-problemes.htm>

QUI EST CONCERNE ?

Tous les équipiers si vous êtes moins de 15.
Les managers et les équipes proches du management (managers, leaders ; responsables)

QUI ANIME LES ATELIERS ?



Félix LABONNE

flabonne@nouveauxterritoires.fr

06 74 37 37 17

Directeur de projets Evaluation & Observation
Intervenant CNAM

Créateur des dispositifs Evaluamétris (Pilot - Tempo - Action - Data - Visio) pour l'évaluation des performances des politiques touristiques

Observamétris (Initial 2P2T PLM), les outils de l'observation territoriale à orientation décisionnelle

Sociométris (avec le CNCRS), les outils de mesure de l'impact des mouvements économiques sur le tissu social.

QUEL EST LE PROGRAMME ?

2 jours - sur place ou en visioconférence.

½ journée 1

Tous ensemble :

S'aligner sur les constats !

- Partager les constats et clarifier les priorités de changement

Outils :

Analyse des indicateurs | Vote pondéré | Pareto

½ journées 2 et 3

Travail en atelier :

Des constats à l'action !

- Chacun des ateliers se saisit d'une question et chemine autour d'une méthode préalablement partagée.
- On prendra en pivot central la clarification des causes racine et non le traitement direct des problèmes, qui ne sont que symptômes et conséquences de dysfonctionnements racine.

Outils :

Causes vraies | Aurèle | Hishikawa | Pareto | Brainstorming | Concassage | QQOQCCP | Matrice 2P2T | Matrice coût impact

½ journée 4

Tous ensemble :

On s'organise !

- Mise en commun des travaux
- Articulation des plans d'action
- Planification des actions
- Fixation des jalons et moments de régulation

Outils : Méta-plan | GPEC | PERT | GANTT

COMBIEN CELA COUTE ?

- 4000 HT hors frais de déplacements
- Finançable en formation avec votre OPCO.